

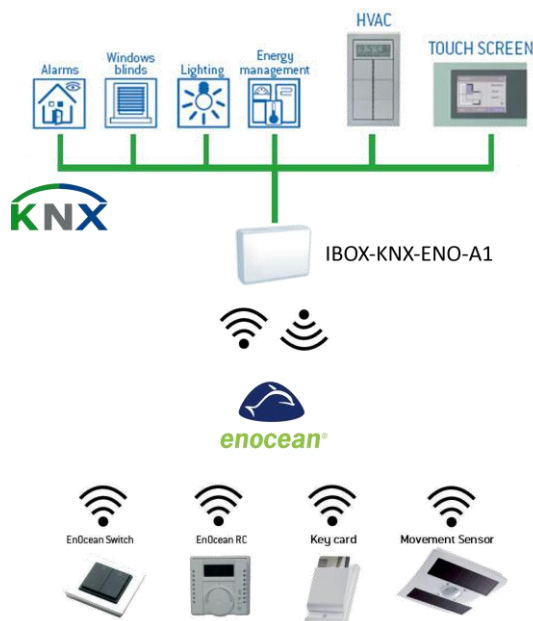


IntesisBox®

IBOX-KNX-ENO-A1 (868 MHz)

IBOX-KNX-ENO-A1C (315 MHz)

Pasarela Bidireccional KNX a EnOcean



La pasarela IntesisBox® IBOX-KNX-ENO-A1 / A1C permite la monitorización y el control, de manera bidireccional, de todos los parámetros de dispositivos EnOcean desde instalaciones KNX.

- Dimensiones reducidas, control bidireccional.
- No requiere de alimentación externa. Se alimenta a través del bus KNX bus.
- Soporta hasta 253 objetos de comunicación KNX.
- Hasta 32 canales simultáneos y hasta 5 dispositivos por canal.
- Integración rápida y sencilla con las pasarelas EnOcean de IntesisBox para aires acondicionados.
- Funciones lógicas implementadas para algunos dispositivos (ej. puertas AND y OR para Contactos de Ventana).
- Fácil integración de nuevos dispositivos EnOcean a través de un fichero XML.
- Configuración fácil e intuitiva a través del *plugin* ETS sin necesidad de software adicional.
- Indicación del nivel de señal de los dispositivos EnOcean en el LCD.
- LCD interno para añadir/eliminar dispositivos EnOcean si fuera necesario.

1. Interfaz KNX

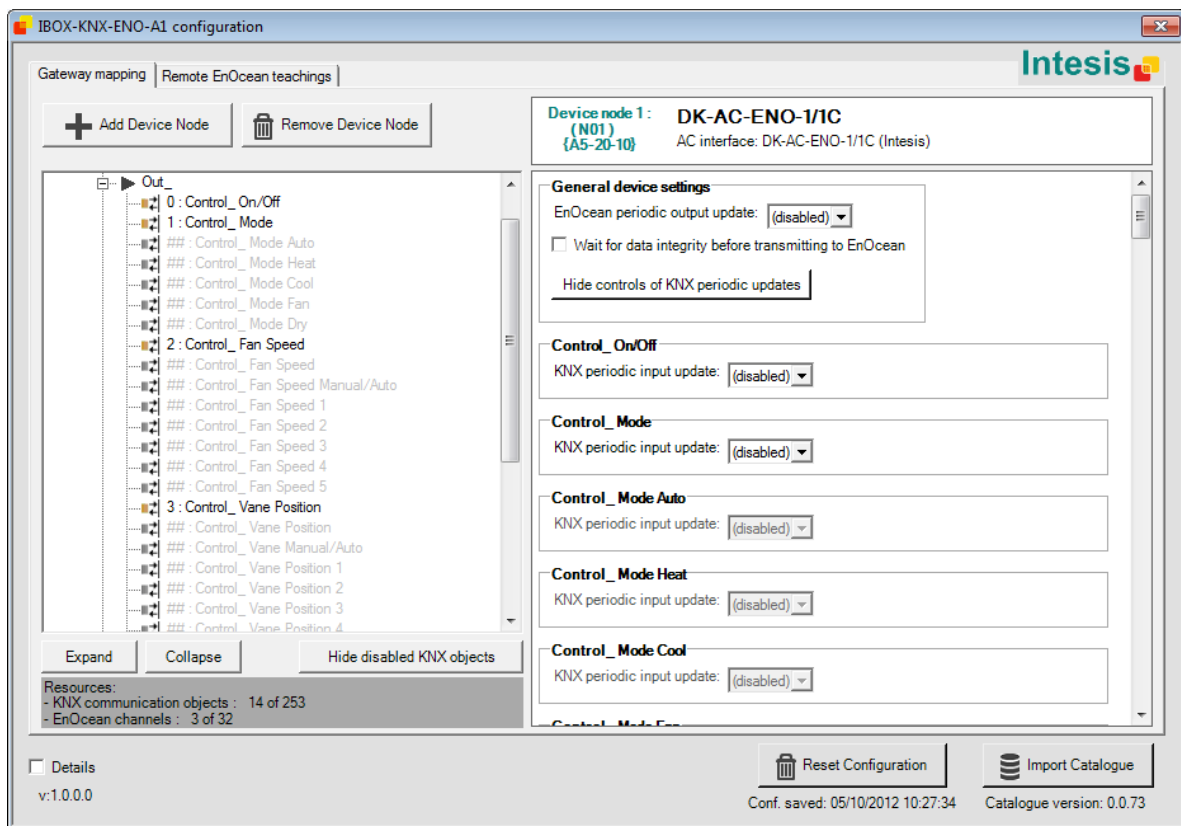


Figure 1.1 Ejemplo del plugin ETS

2. Interfaz EnOcean

- IBOX-KNX-ENO-A1: trabajando a 868 MHz (Europa)
- IBOX-KNX-ENO-A1C: trabajando a 315 MHz (USA y Asia)

Cobertura	Condiciones
< 300 m	Espacios abiertos
< 30 m	En condiciones ideales: Habitación amplia, sin obstáculos y buena posición de la antena.
< 20 m	Habitación amueblada y con personas en ella. Penetración de la señal a través de 5 paredes de yeso o 2 paredes de ladrillos.
< 10 m	Idénticas que en el caso anterior, pero el receptor está cerca de una esquina o en un falso techo demasiado estrecho
< 1 m	Techos reforzados con metal, ángulo de penetración demasiado cercano a 0°. Es un caso muy dependiente de la densidad del refuerzo del techo y de la posición de la antena.

Tabla 2.1 Distancia de cobertura del dispositivo

3. Conexiones

Conexión al bus KNX

La pasarela IBOX-KNX-ENO-A1 / A1C debe conectarse únicamente al bus KNX a través de cable KNX estándar de par trenzado.

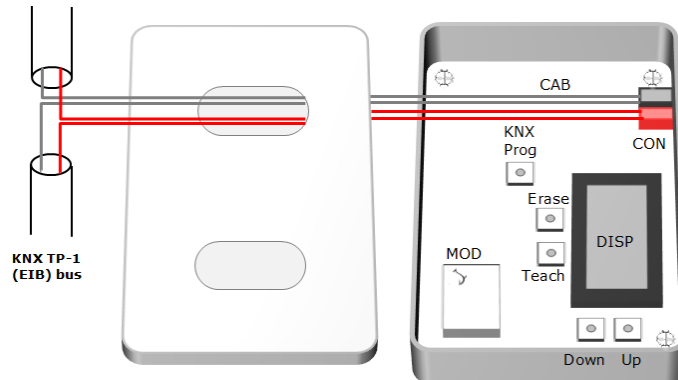


Figure 3.1 Conexión de la pasarela IBOX-KNX-ENO-A1 / A1C al bus KNX

4. Ejemplo de Integración



Figure 4.1 Ejemplo de integración a través de IBOX-KNX-ENO-A1 / A1C

5. Especificaciones Técnicas

Caja	ABS (UL 94 HB). 2,5 mm grosor
Dimensiones	70 x 100 x 28 mm
Peso	80g
Color	Blanco
Alimentación	29V DC, 7mA Proporcionado por el bus KNX.
Montaje	Mural.
Indicador LED (interno)	1 x programación KNX.
Pantalla LCD (interno)	2x8 Caracteres STN Positive (Amarillo-verde) Tipo reflectivo Sin retroiluminación
Pulsadores	1 x programación KNX. 2 x pantalla de control LCD 1 x Borrado de dispositivos EnOcean 1 x Procedimiento Teach / Learn de los dispositivos EnOcean
Temperatura de funcionamiento	Desde 0°C a 40°C
Humedad de funcionamiento	<93% HR, sin condensación
Humedad de almacenaje	<93% HR, sin condensación
Conformidad RoHS	Cumple con la directiva RoHS (2002/95/CE).
Certificaciones	<p>IBOX-KNX-ENO-A1:</p> <ul style="list-style-type: none"> • Conformidad CE a la directiva EMC (2004/108/EC) y la directiva de Bajo-Voltaje (2006/95/EC) <ul style="list-style-type: none"> ○ EN 301489-1 V1.8.1 ○ EN 60950-1 ○ EN 50491-3 ○ EN 50090-2-2 <p>IBOX-KNX-ENO-A1C:</p> <ul style="list-style-type: none"> • FCC (ID: SZV-STM300C) • IC (ID: 5713A-STM300C)

6. Dimensiones (mm)

