

## Safety instructions

### WARNING

Follow carefully this safety and installation instructions. Improper work may lead to serious harmful for your health and also may damage seriously the interface and/or the AC indoor unit.

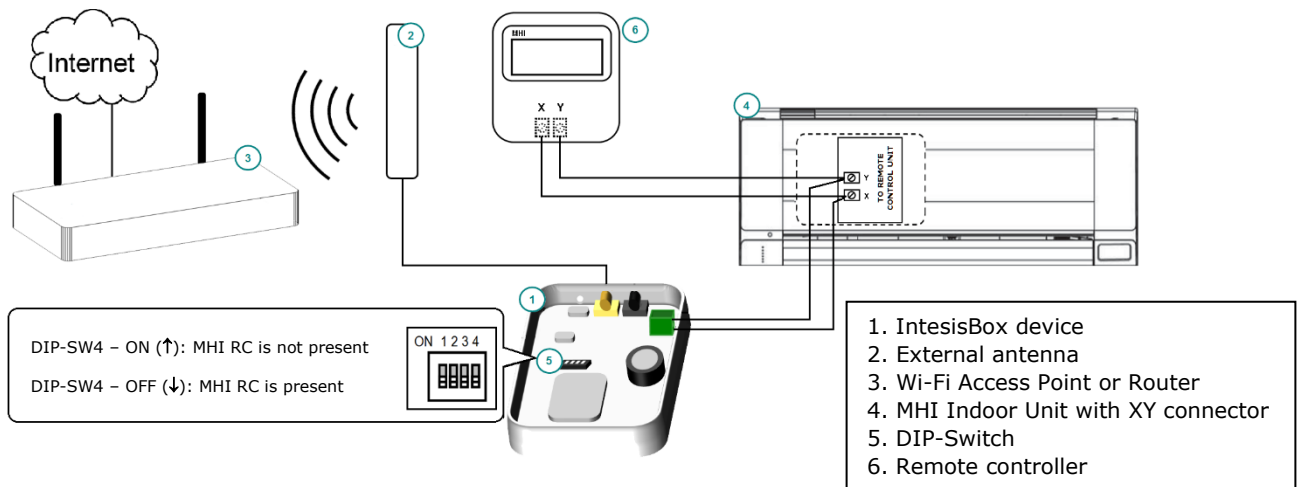
- This interface must be installed by accredited technical personnel (electrician, installer or authorized technical personnel) and following all the safety instructions.
- This interface must only be installed in a restricted access location.
- Before manipulate the AC indoor unit be sure it is completely disconnected from Mains power.
- In case of installation of the interface inside the AC indoor unit, fix the interface and communication cables preferably to any appropriate point of the plastic cover of the unit taking care of no blocking free movement of mobile parts and as far as possible from tubes containing liquids and power cables.

## Installation instructions

1. Unplug the Air Conditioner (AC) unit from the power supply line.
2. Access to the main Printed Circuit Board. \*
3. Locate the socket connector marked as X/Y. \*
4. Select a location for the IntesisBox device.
5. Connect the Air Conditioner X/Y connector with the IntesisBox X/Y connector. \*\*
6. Connect the external antenna into the antenna connector. Make sure you screw the antenna connector in a clockwise direction until it stops.
7. Place the antenna outside the AC, preferably in a vertical position and pointing directly to the Wi-Fi Router or Access Point.
8. Close the Air Conditioner unit.
9. Plug the AC to the power supply line. If connection with the Air Conditioner has been successful, IntesisBox device LED will start blinking Green and then will change to steady Green.

\* See Mitsubishi Heavy Industries installation or service manual for detailed information.

\*\* The cable used for the MH-RC-KNX-1i to X/Y connection bus can be any two-wire cable; the maximum distance for bus X/Y is 600 meters; check the AC indoor unit user's manual for more details.



**IMPORTANT:** Use only the cable attached. Extending or shortening the connecting cable included with the interface may cause it to malfunction. Keep the connecting cable as far away as possible from electrical wires and ground wire. Do not bundle them together.

**NOTE:** It is not mandatory to have a wired remote controller in the X/Y bus, but if available it is recommended to have it configured always as Master, and there cannot be any other remote controller in the network.

**Important:** If a wired remote controller of the AC manufacturer is connected in the same bus, communication may shut down.

## Instrucciones de seguridad

### ⚠ ATENCIÓN

Siga atentamente estas instrucciones de seguridad e instalación. Un manejo inadecuado puede ocasionar daños graves para su salud y puede ocasionar también daños irreparables en el interfaz y/o en la unidad interna del aire acondicionado.

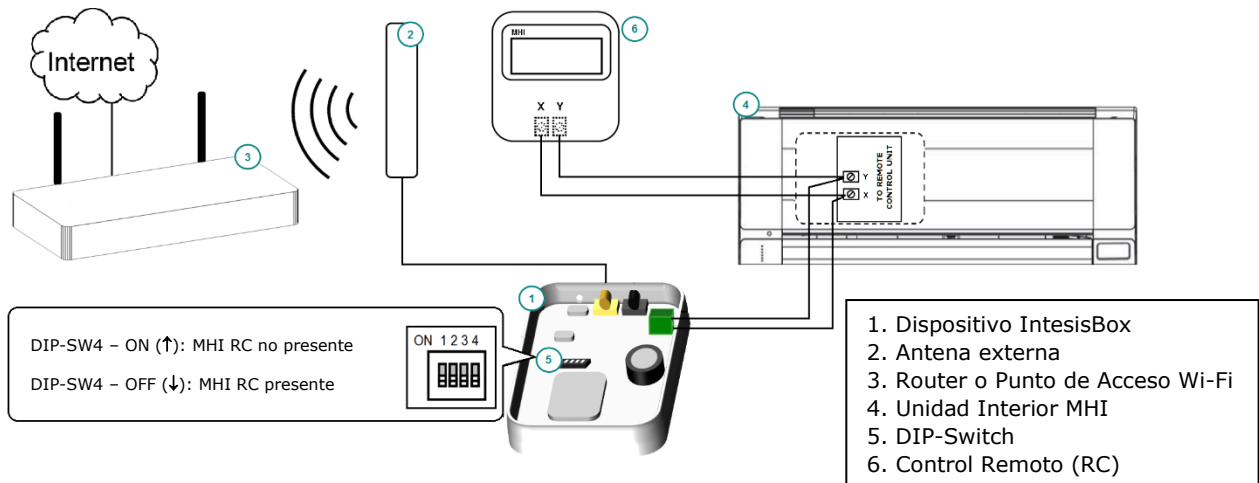
- Esta interfaz debe ser instalada por personal técnico acreditado (electricista, instalador o personal técnico cualificado) y siguiendo todas las instrucciones de seguridad
- Esta interfaz es válida sólo para la instalación en lugares de acceso restringido.
- Antes de manipular en el interior del aire acondicionado, asegúrese de que está completamente desconectado de la red eléctrica.
- En caso de instalación del interfaz en el interior de la unidad interior del aire acondicionado, fije la interfaz y los cables de comunicación preferiblemente a algún punto de la carcasa de plástico de forma que no interfieran al libre movimiento de partes móviles y alejados al máximo de tubos conductores de líquido y cables de potencia.

## Instrucciones de Instalación

1. Desconecte el sistema de Aire Acondicionado (AC) de la alimentación.
2. Acceda a la Placa Electrónica Principal. \*
3. Localice el conector marcado como X Y. \*
4. Seleccione una localización para el dispositivo IntesisBox.
5. Conecte el conector X/Y del Aire Acondicionado (AC) con el conector X/Y de la interfaz X/Y. \*\*
6. Conecte la antena externa en el conector de antena. Asegúrese de rosar el conector en el sentido de las agujas del reloj hasta que haga tope.
7. Sitúe la antena fuera del AC, preferiblemente en posición vertical y apuntando directamente hacia el Punto de Acceso o Router Wi-Fi.
8. Cierre la unidad de Aire Acondicionado.
9. Conecte el AC a la alimentación. Si la conexión con el Aire Acondicionado has sido exitosa, el LED del dispositivo IntesisBox empezará a parpadear en verde y posteriormente cambiará a verde fijo.

\* Consulte el manual de instalación o manual de servicio de Mitsubishi para más información.

\*\* El cable a usar para la conexión de MH-RC-KNX-1i al bus X/Y puede ser cualquier cable de dos hilos; la distancia máxima para el bus X/Y es de 600 metros; consulte el manual del aire acondicionado para más detalles.



**IMPORTANTE:** Utilice únicamente el cable adjunto. La ampliación o acortamiento del cable de conexión que se incluye con el interfaz puede provocar un funcionamiento incorrecto. Mantenga el cable de conexión lo más alejado posible del cableado eléctrico y del cable de tierra, no los enrolle juntos.

**NOTA:** No es obligatorio tener un mando por cable en el bus X/Y, pero en caso de tenerlo se recomienda configurarlo siempre como Master, y no puede haber ningún otro mando más en la red.

**Importante:** Si se conecta el mando del fabricante al mismo bus, la comunicación puede perderse.