



IntesisBox®

KNX – Toshiba AC

Pasarela para la integración de Aires Acondicionados de Toshiba con sistemas de control KNX.

1. Características principales

- Conexión directa al bus KNX TP-1 (EIB).
- Conexión directa a las unidades interiores de Toshiba a través del conector al bus TCC-LINK.
- Configurable directamente a través de ETS. La base de datos del dispositivo viene con un conjunto completo de objetos de comunicación los cuales permiten desde una integración rápida con parámetros básicos, hasta las integraciones más avanzadas a través de múltiples parámetros de control y monitorización para las unidades de AA.
- Modelos disponible:
 - Ref. TO-AC-KNX-16, soporta hasta 16 unidades interiores.
 - Ref. TO-AC-KNX-64, soporta hasta 64 unidades interiores.

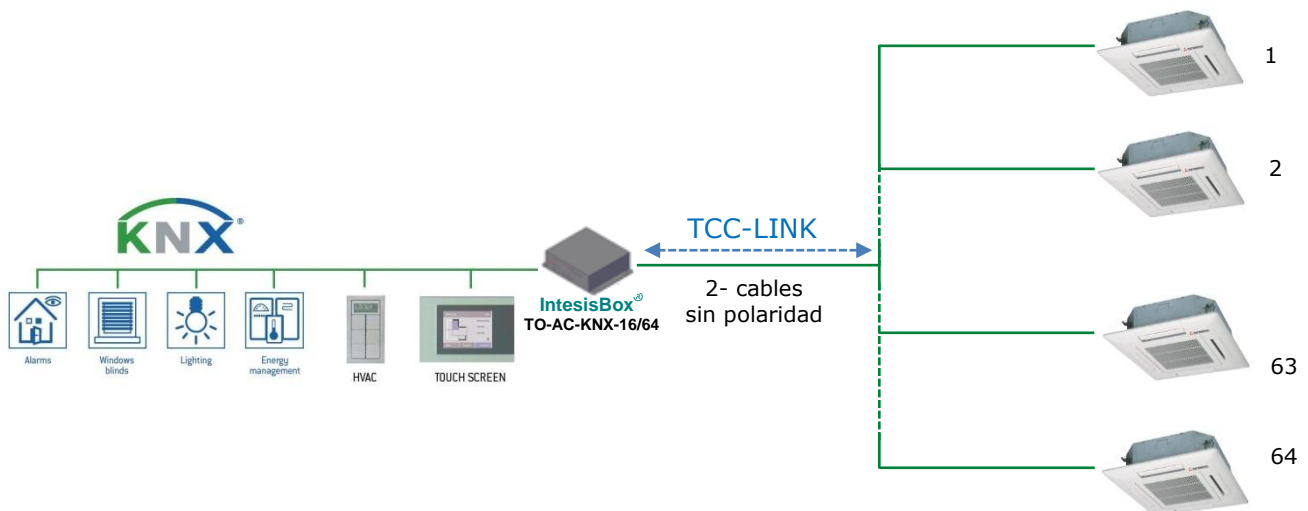


Figura 1.1 Ejemplo de integración usando la pasarela *IntesisBox® KNX – Toshiba AC*

2. Objetos de comunicación

La base de datos de nuestro dispositivo para ETS viene con múltiples objetos de comunicación permitiendo una gran flexibilidad en la integración.

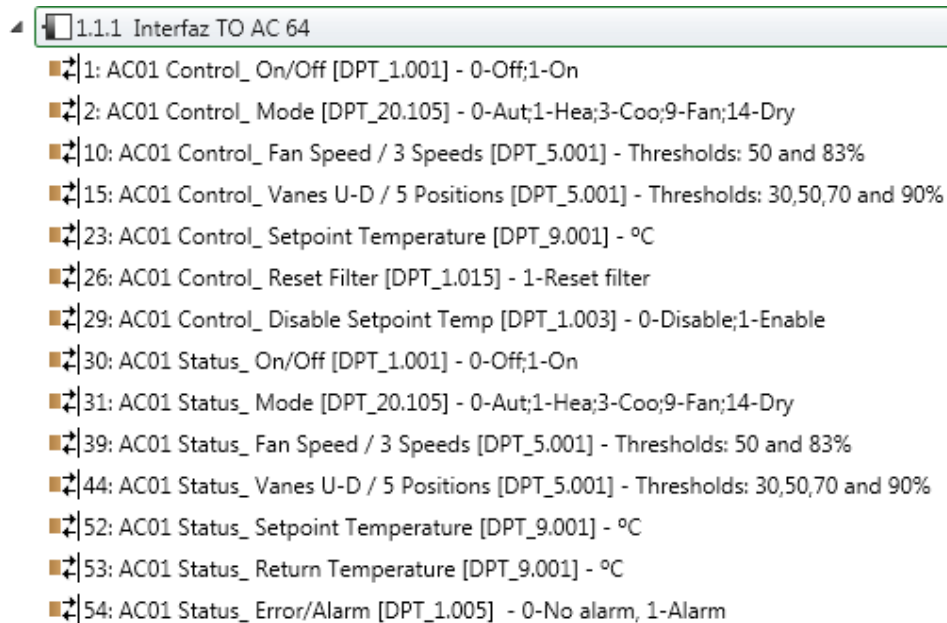


Figura 2.1 Ejemplo de los objetos de comunicación

3. Parámetros

Múltiples parámetros se pueden configurar para asegurar la máxima flexibilidad en la integración, no solo en cuanto a la funcionalidad del dispositivo sino también respecto a la visibilidad de los objetos en ETS para facilitar las tareas de configuración del integrador.

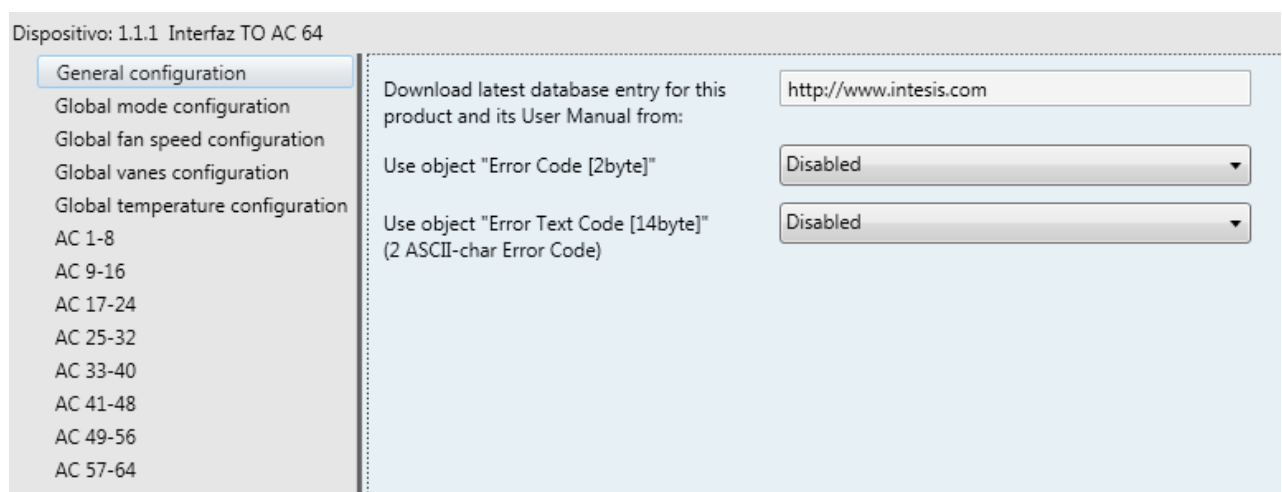


Figura 3.1 Diálogo de parámetros

4. Especificaciones técnicas



Figura 4.1 IntesisBox® KNX – Toshiba AC

Envolvente	Carcasa de lámina metálica. Tamaño: 217mm x 147mm x 90mm. Peso: 2025gr
Color	Gris metalizado.
Alimentación	100 a 240VAC~ 50 a 60Hz 5W max. Conector de alimentación: C14 (macho) ¹
Fusible	250 V 1.5A Dimensiones: 20x5mm
Cableado (para señales de bajo voltaje)	Per terminal: hilos sólidos o hilos trenzados (trenzados o con abrazadera) 1 núcleo: 0.75mm ² ... 1.25mm ² 2 núcleo: 0.75mm ² ... 1.25mm ² 3 núcleo: no permitido
Montaje	Mural (ver Figura 5.2)
Puerto KNX	1 x KNX TP1 (EIB) opto-aislado (Plug-in screw terminal block 2 poles)
Puerto TCC-LINK	1 x conector TCC-LINK (Plug-in screw terminal block 2 poles "A" "B"). SELV
Indicadores LED	5 x Toshiba Interface (POWER, RS485, TCC-LINK, ERROR, TEST) 1 x Actividad en el puerto KNX
Pulsadores	1 x Botón de programación KNX
Temperatura de funcionamiento	0°C a +40°C
Humedad relativa de funcionamiento	5% a 95%, sin condensación
Protección	IP20 (IEC60529).
Conformidad RoHS	Cumple con la directiva RoHS (2002/95/CE).
Normas y estándares	Conformidad CE respecto a la directiva EMC (2004/108/EC) y la directiva de bajo voltaje (2006/95/EC) EN 61000-6-1; EN 61000-6-3; EN 60950-1; EN 50491-3

¹ Un cable de alimentación con conector C14 macho de 1,6 metros de longitud se suministra con el dispositivo.

5. Dimensiones



Figura 5.1 Dimensiones Externas (mm) – Perspectiva

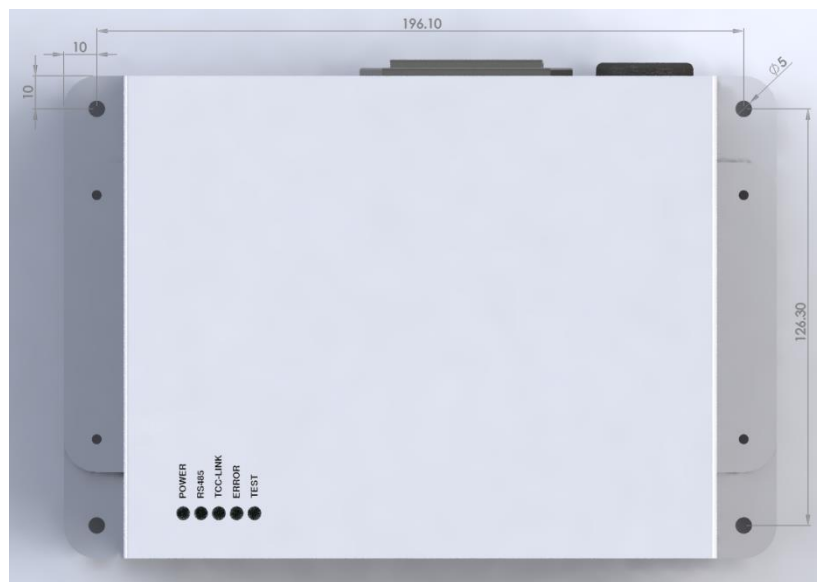


Figura 5.2 Agujeros de fijación y separadores (mm) – Vista Superior